

ZARÍZOVACÍ PŘEDMĚTY:

přesný typ zařizovacích předmětů dle požadavků architekta

U

- UMYVADLO
- sítón chromový DN40 – 530 mm nad podlahou
 - umyvadlová stojánková baterie
 - 2x RV 1/2"x3/8" – 580 mm nad podlahou

WC

- KLOZET
- závěsný klozet a podomítkový modul
 - výška odpadu 185 mm
 - výška napojení vody cca 1000 mm

SM

- SPRCHA
- Sprchový odtokový žlab/gula se spodním napojením DN50 se zápchovacu uzávěrkou
 - Sprchová nástěnná páková baterie se sprchovým příslušenstvím

VYL

- VÝLETKA
- Nástěnná baterie – 1150 mm nad čistou podlahou
 - Nástěnná výlečka s plastovou mřížkou, výlečkový sítón s rozetou, DN 50

P

- PÍSOŘ
- Keramický písoreč s radarovým splachovačem
 - Automatický splachovač s infračerveným senzorem, sada (kryt, trubčička) s omezenou dobou výfoku

LEGENDA:

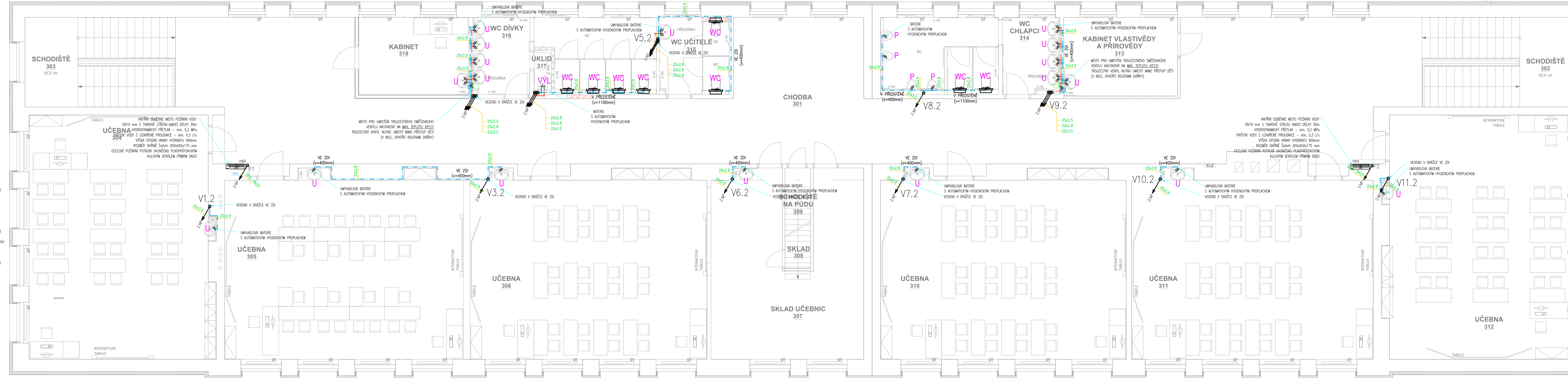
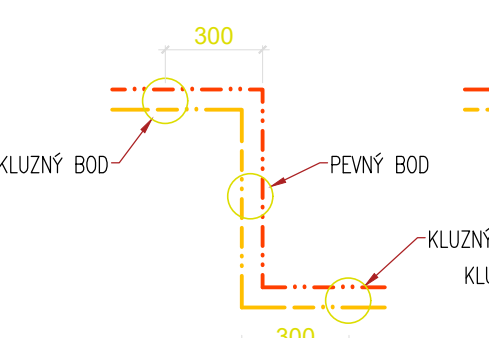
- POTRUBNÍ ROZVODY STUDENÉ PÍTNÉ VODY – potrubí PP-RCT – PN 16 (tepelná izolace dle vyhlášky č. 193/2007)
- POTRUBNÍ ROZVODY TEPLÉ VODY – potrubí PP-RCT – PN 16 (tepelná izolace dle vyhlášky č. 193/2007)
- POTRUBNÍ ROZVODY CÍRKULACE – potrubí PP-RCT – PN 16 (tepelná izolace dle vyhlášky č. 193/2007)
- POTRUBNÍ ROZVODY POŽÁRNÍ VODY – Ocel

POZNÁMKY:

- VÝŠKY NÁPOJENÍ VODY NA ZARÍZOVACÍ PŘEDMĚTY SE MŮŽOU LIŠIT PODLE VÝBĚRU KONKRÉTNÍHO VÝROBKU
- MATERIÁL: vícevrstvé potrubí (např. PP-RCT) – min. PN 16
- VŠEOBECNÁ POTRUBNÍ VEDENÍ JSOU PROVĚDENA V MINIMÁLNÍ SPÁDU 0,3% K ZARÍZOVACÍM PŘEDMĚTŮM, POKUD K VODOVNÍ PRŮTOČCE
- POLOHA ROHOVÝCH VENTILŮ, BATERÍ, SÍFONŮ ATD. BUDE UPŘESŇOVÁNA VE VÝKRESECH INTERIÉRU
- KONKRÉTNÍ ZARÍZOVACÍ PŘEDMĚTY BUDOU VOLĚNY DLE VÝBĚRU INVESTORA, NEJVZDÁLENĚJŠÍ ZP BUDOU VYBAVENY AUTOMATICKÝM HYGIENICKÝM PROPLACHEM!!!
- POTRUBÍ TV, C-TV BUDE UCHYCENO KOMBINACÍ KLIZNÝCH ULOŽENÍ A PEVNÝCH BODŮ, POTRUBÍ SV BUDE UCHYCENA POUZE PEVNÝMI BODY
- VŠEČERÉ PROSTUPY ROZVODŮ A INSTALACÍ POŽÁRNĚ DĚLICÍMI KONSTRUKCEMI MUSÍ BÝT UTĚSNĚNY POMOCÍ MANŽET, TMELŮ A JINÝCH VÝROBKŮ, JEJICHŽ POŽÁRNÍ ODOLNOST JE URČENA POŽÁRNÍ ODOLNOSTÍ PROSTUPOVÉ KONSTRUKCE V SOULADU S KAPITOLOU 11, ČSN 730802 – viz PBR
- PBR NEBYLO PRO TVORBU DOKUMENTACE DODÁNO
- POTRUBÍ TV, C-TV BUDE UCHYCENO KOMBINACÍ KLIZNÝCH ULOŽENÍ A PEVNÝCH BODŮ, POTRUBÍ SV BUDE UCHYCENA POUZE PEVNÝMI BODY
- TEPLOTA TEPLÉ VODY PRO DĚTSKÉ UMYVADLA NESMÍ PŘEKROČIT 45°C!!!
- JEDNA SE O DOKUMENTACI PRO STAVEBNÍ POVOLENÍ A NÁSLEDNÝ VÝBĚR ZHOTOVITELÉ. NUTNO VYPRACOVAT REALIZAČNÍ PD
- NA STAVBĚ JE NUTNÁ KOORDINACE SE VŠEMI PROFESEMI !!

SCHEMA KOMPENZACE POTRUBÍ

U ODOČEK, KOLEN NA TRASE ROZVODŮ TV, C-TV:



MINIMÁLNÍ TLOUŠTKY IZOLACE TV, C-TV:		MINIMÁLNÍ TLOUŠTKY IZOLACE SV:	
DLE VYHLÁŠKY č.193/2007		DLE VYHLÁŠKY č.193/2007	
POTRUBÍ PP-RCT, POUŽITÍ Z KAMENNÉ VLN		POTRUBÍ PP-RCT,	
– PRO VEDENÍ POD STROPEM		TERMOIZOLAČNÍ TRUBICE MIRELON PRO (PE PĚNA)	
20x2,8 mm	– 20 mm	20x2,8 mm	– 13 mm
25x3,5 mm	– 25 mm	25x3,5 mm	– 13 mm
32x4,4 mm	– 40 mm	32x4,4 mm	– 13 mm
40x4,5 mm	– 40 mm	40x4,5 mm	– 13 mm
50x6,9 mm	– 40 mm	50x6,9 mm	– 20 mm
63x8,6 mm	– 40 mm	63x8,6 mm	– 20 mm
75x10,1 mm	– 50 mm	75x10,1 mm	– 20 mm

MIN. VZDÁLENOST POTRUBÍ (mm):		MINIMÁLNÍ VZDÁLENOST POTRUBÍ OD SEBE (mm):	
Nejmenší vzdálenost (mm)		Průměr trubky (mm)	
		15	20
		25	32
		32	40
		40	50
		50	63
		63	75
		75	80

MIN.VZDÁLENOSTI POTRUBÍ OD STAVEBNÍCH KČI (mm):		Průměr potrubí (mm)	
		15	20
		25	32
		32	40
		40	50
		50	63
		63	75
		75	80

Vzdálenost L (mm)		38	42
		48	55
		60	75
		85	100
		125	155
		170	

c)				
b)				
a)				
OZN. REVIZE	PŘEDMĚT REVIZE	REVIZI PROVEDL	PODPIS	DATUM
0,000 = Podlaha 1NP, Stupně ZS				
PROJEKTANT	KONTROLOVAL	HIP	OPRAVNĚNÁ OSOBA	ČÍSLO VÝKRESU
Ing. Jan Funda	Bc. Lukáš Nedělka	Bc. Lukáš Nedělka	Ing. Václav Panu	
STAVEBNÍK	Město Nepek, náměstí Karla IV. 239, 362 21 Nepek	MÍSTO AKCE	Město Nepek, náměstí Karla IV. 423, 362 21 Nepek	DATUM
NAZEV AKCE	Nepek, ZS nám. Karla IV. - celková rekonstrukce	REVIZE		02/2021
NAZEV ČÁSTI	D.1.4.1 ZDRAVOTECHNIKA	Č. POJISNÉ	423, 119, 708, 562	FORMÁT
		Č. POJISNÉ	423, 119, 708, 562	1:50
		KAT. ÚZEMÍ	Nepek	297x1500
OBSAH VÝKRESU	Objekt SO03 Vodovod - Přírůdky 3.NP	INT. ČÍSLO	123002018	POR. ČÍSLO
				D.1.4.1.15